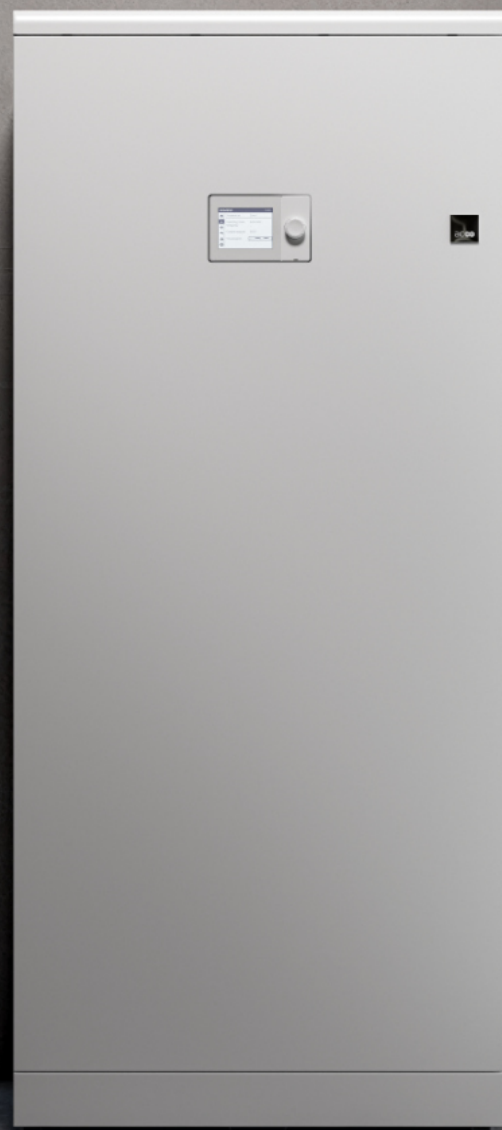


# CoilMaster

alco



Caldera de pie de  
Condensación Combinada

35 · 45 · 60 · 70 · 80 · 100 · 120

La continua mejora en el aislamiento térmico de los edificios y la mayor demanda en el confort de las instalaciones de ACS ha derivado en una redistribución de las exigencias energéticas entre la calefacción y el ACS, en muchos casos a favor de este último. Por ello, es importante seleccionar equipos que condensen tanto en calefacción como en ACS, aprovechando al máximo cada kW de gas utilizado.

3 270 l/h

Máxima producción de ACS  
Caudal en continuo con  $\Delta T=30\text{ K}$

108%

Eficiencia  
térmica

10:1

Amplio rango  
de modulación

### Características y ventajas principales

---

Intercambiador pirotubular vertical

---

Dimensiones compactas

---

Capacidad de autolimpieza

---

Paso por puertas de 75 cm de ancho

---

Clase NOx 6

---

Máxima sencillez en la instalación y puesta en marcha

---

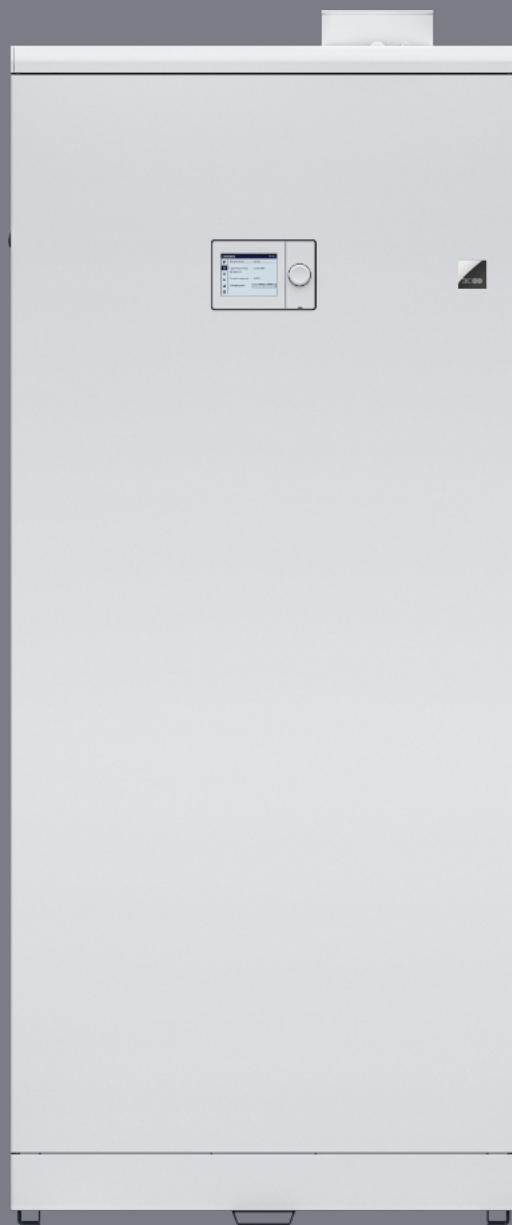
Años de garantía  
del intercambiador

10

Años de garantía  
de la caldera

5

\*Sujeto  
a condiciones

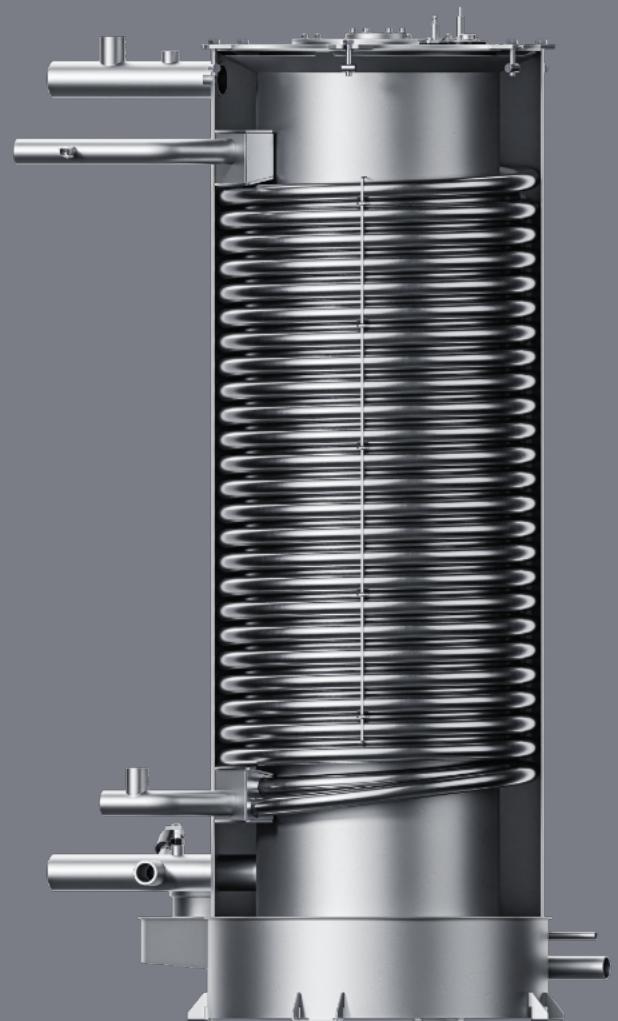


100%  
Acero inoxidable



Clase  
energética

A



# Especificaciones técnicas

Prestaciones y rendimientos			CM 35	CM 45	CM 60	CM 70	CM 80	CM 100	CM 120
Potencia térmica nominal (neta)	G20/G25	kW	5-34,9	5-45	9,5-57,5	9,5-69,9	9,5-80	12,5-99	12,5-115
Potencia térmica 80/60 °C	G20	kW	4,9-34	4,9-43,9	9,2-55,9	9,2-68,2	9,2-77,8	12,1-97,2	12,1-112,9
Potencia térmica 50/30 °C	G20	kW	5,4-37,6	5,4-48,4	10,3-61,6	10,3-74,9	10,3-85,9	13,4-106,9	13,4-124,2
Rendimiento 80/60 °C		%	97,2-97,3	97,2-97,5	97,1-97,3	97,3-97,5	97,2-97,3	97,5-97,8	97,5-97,9
Rendimiento 50/30 °C		%	108,3-107,8	108,5-107,6	108,2-107,2	108-107,2	108,4-107,4	107,7-108	107,7-108
Rendimiento útil a 30% (retorno a 30 °C)		%	108,3	108,5	108,2	108,0	108,4	108,2	108,2
Eficiencia estacional		%	92,4	93	92,4	92,3	93	93	93

## Información general

Clase de eficiencia energética en calefacción	A	A	A	A	n/a	n/a	n/a
Clase de eficiencia energética en ACS	A	A	A	A	n/a	n/a	n/a

Categoría del gas I2E(S), I2E, I2Er, I2H, I3P, I12E3P, I12EK3P, I12ELL3P, I12Esi3P, I12H3P, I12L3P I2E(S), I2E, I2Er, I2H, I3P, I12E3P, I12EK3P, I12Esi3P, I12H3P, I12L3P

Tipo de gas							G20-G25-G25.3-G31	
Tipo de chimenea							B23-B23p-C13-C33-C43-C53-C63-C83-C93	
Contenido de agua en primario	l	43,6	43,6	63	63	63	83	83
Contenido de agua sanitaria	l	10,6	10,6	18	18	18	25	25
Emisiones CO	mg/kWh	5,2	5,2	43,3	43,3	43,3	28,4	28,4
Clase NOx		6	6	6	6	6	6	6
Temperatura máx. ACS	°C	80	80	80	80	80	80	80
Presión máx. de funcionamiento (primario)	bar	3	3	3	3	3	3	3
Presión máx. de funcionamiento (ACS)	bar	8	8	8	8	8	8	8
Tensión de alimentación	V	230	230	230	230	230	230	230

## Prestaciones Agua Caliente Sanitaria

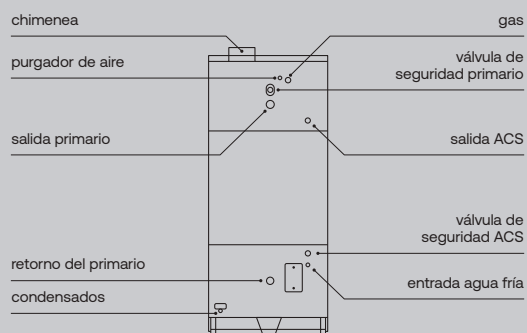
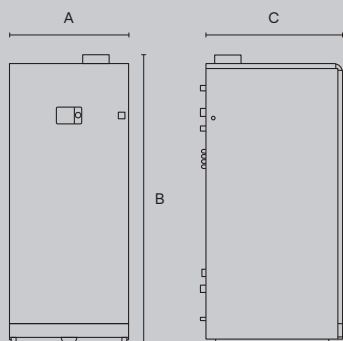
Primera hora y en continuo a 40 °C (ΔT=30 K)	l/min	17,8	22	27,2	32,8	37,2	47,5	54,5
Primera hora y en continuo a 60 °C (ΔT=30 K)	l/min	10	12,5	16,3	19,5	22,3	26	30,5
Rendimiento útil en modalidad ACS	%	104	104	104	104	104	104	104
Perfil de carga		XXL	XXL	XXL	XXL	XXL	XXL	XXL

## Dimensiones

Ancho (A)	mm	602	602	632	632	632	698	698
Alto (B)	mm	1604	1604	1446	1446	1446	1650	1650
Fondo (C)	mm	641	641	774	774	774	801	801
Peso en vacío	kg	180	180	200	200	200	285	285

## Conexiones

Chimenea	mm	80/125	80/125	100/150	100/150	100/150	100/150	100/150
Gas	pulgadas	3/4	3/4	3/4	3/4	3/4	3/4	3/4
Válvula de seguridad primario	pulgadas	1	1	1 1/4	1 1/4	1 1/4	1 1/4	1 1/4
Válvula de seguridad ACS	pulgadas	3/4	3/4	1	1	1	1	1
Salida ACS	pulgadas	3/4	3/4	1	1	1	1	1
Salida primario	pulgadas	1	1	1 1/2	1 1/2	1 1/2	1 1/2	1 1/2
Entrada agua fría	pulgadas	3/4	3/4	1	1	1	1	1
Retorno del primario	pulgadas	1	1	1 1/2	1 1/2	1 1/2	1 1/2	1 1/2



AIC Calefacción  
Ibérica S.L.

Pol. Ind. A Granxa  
Rúa D, parcela 118  
36475 O Porriño  
Pontevedra, España



+34 986 135 985  
comercial@myaic.es  
www.myaic.es